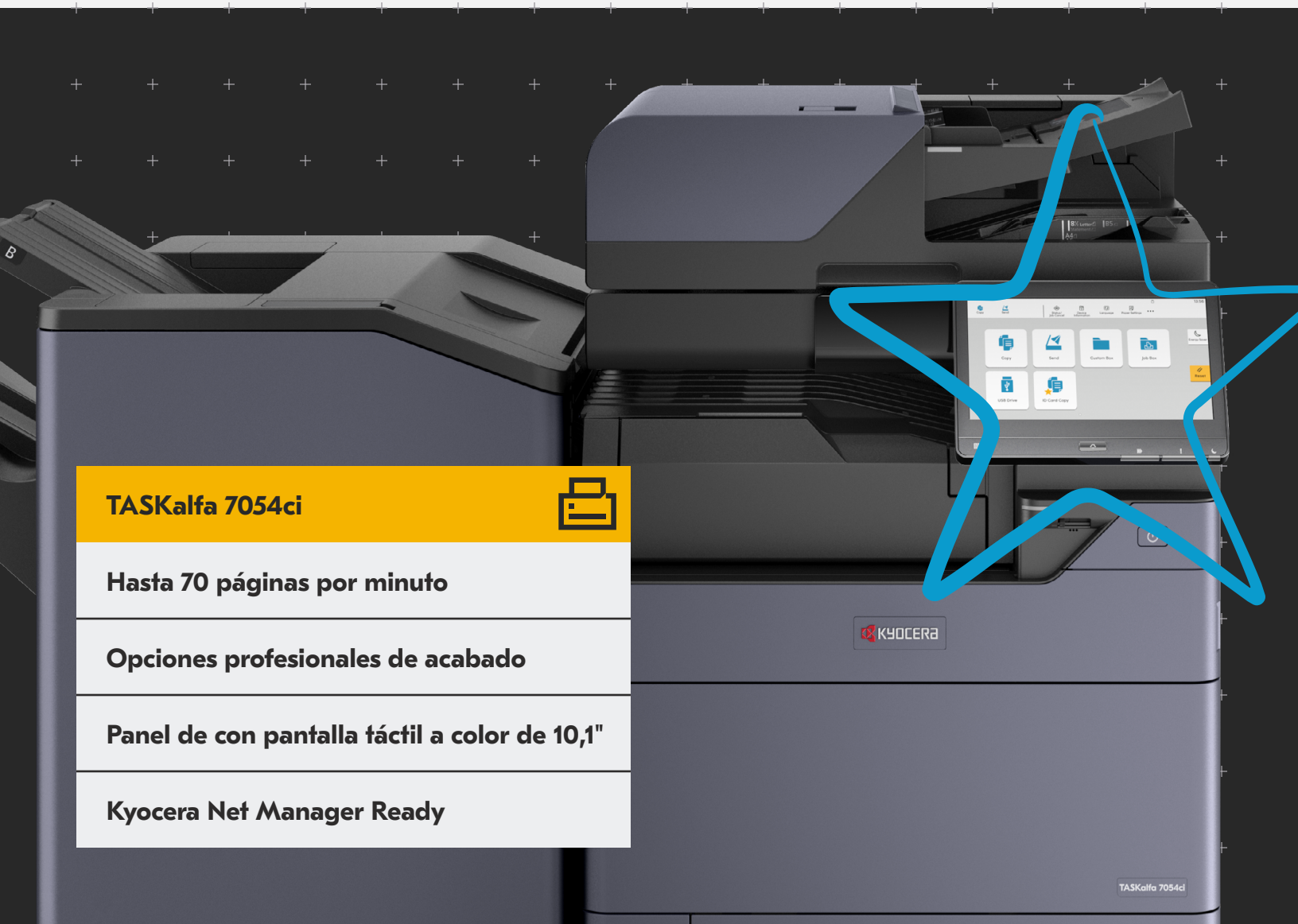


# La evolución de su lugar de trabajo, a todo color

Kyocera Evolution Series continúa creciendo con la incorporación de una nueva gama de impresoras multifunción A3 a color de gran impacto. Estos sólidos dispositivos cuentan con una tecnología y una seguridad líderes del sector, así como con velocidades de impresión y escaneo mejoradas para garantizar resultados de gran calidad en todo momento. Súmese a la evolución hoy mismo y lleve su empresa al siguiente nivel.



**TASKalfa 7054ci**



**Hasta 70 páginas por minuto**

**Opciones profesionales de acabado**

**Panel de con pantalla táctil a color de 10,1"**

**Kyocera Net Manager Ready**

 **KYOCERA**

TASKalfa 7054ci

**ESPECIFICACIONES BÁSICAS**

**Configuración:** Impresora multifunción a color - Impresión/ Escaneo/Copia/Fax opcional  
**Velocidad:** Carta: 70 ppm, Legal: 42 ppm, doble carta: 35 ppm (solo impresión)  
**Tiempo de calentamiento:** 26 segundos o menos (encendido)  
**Salida de la primera página:**  
 Copia: 3,4 segundos en BN, 4,4 segundos en color  
 Impresión: 3,7 segundos en BN, 5,0 segundos en color  
**Pantalla:** Panel de control con pantalla táctil a color de 10,1"  
**Memoria/Unidad de disco duro:** 4GB RAM/32GB SSD/  
 Disco duro estándar de 320 GB, Disco duro de 1TB (opcional)  
**Doble cara:** Estándar a doble cara sin apilar admite media carta (5,5" x 8,5") a doble carta (12" x 18"), Bond de 16 libras - Index de 142 libras (60 - 256 gsm)  
**Bandeja de salida estándar:** Media carta: 12" x 18"/500 hojas; hasta carteles de 12" x 48" (una sola hoja)  
**Requisitos eléctricos:** 120V, 60Hz, 16A;  
 220-240V, 50/60Hz, 10A  
**Consumo eléctrico normal (TEC):** 120 V: 1,05 kWh/semana  
 220 V: 1,01 kWh/semana  
**Dimensiones:** 23,7" An. x 26,1" Pr. x 31,1" Al.  
**Peso:** 209,4 libras  
**Ciclo de trabajo mensual máximo:** 250 000 páginas al mes

**SUMINISTRO DE PAPEL**

**Capacidad de papel:** Estándar 1150 hojas; máxima 7150 hojas  
**Fuentes de papel estándar:** Bandejas dobles de 500 hojas, MPT de 150 hojas, selección/cambio automático  
**Tamaño de papel estándar:**  
 Bandeja 1 - 5,5" x 8,5" - 8,5" x 14" (media carta - legal)  
 Bandeja 2 - 5,5" x 8,5" - 12" x 18", tamaño personalizado  
 MPT: 5,5" x 8,5" - 12" x 18" (varias hojas); hasta carteles de 12" x 48" (una sola hoja)

**Fuentes de papel opcionales:**

**PF-7140** Opción de bandejas dobles de 500 hojas - 5,5" x 8,5" - 12" x 18" **PF-7150** Opción de bandejas dobles de 1500 hojas - 8,5" x 11"  
**PF-7120** Opción de bandeja de gran capacidad de 3000 hojas - 8,5" x 11"

**Gramaje:**

Bandejas/MPT: Bond de 14 libras - Index de 166 libras (52 - 300 gsm)  
**Materiales de entrada:** Cajón estándar/opcional: Normal, bond, reciclado, preimpreso, pergamino, color, preperforado, grueso, fino, alta calidad, membrete, sobre, personalizado; MPT: Normal, bond, reciclado, preimpreso, pergamino, color, preperforado, grueso, fino, alta calidad, transparencia (OHP), estucado, ficha de índice, etiqueta, membrete, sobre, personalizado

**ESPECIFICACIONES DE SEGURIDAD**

Autenticación local, Autenticación de la red, Comunicación de encriptación (IPsec, HTTPS, TLS 1.3, LDAPS, SMTP/POP/FTPS por TLS, SNMPv3), conjunto de chips TPM (Módulo de plataforma segura), S/MIME, SCEP (emisión/renovación de certificados automáticos), OCSP/CRL (validación de certificados), Secure Boot (verificación de autenticidad del firmware), Comprobación de integridad en tiempo de ejecución, Kit de seguridad de datos 10 para mejora de la comunicación IPsec (compatible con FIPS140-2), Sobrescritura del disco duro y de la memoria (7x) Modo y cifrado de datos del disco duro (256 bit), Criterios comunes (ISO/IEC-15408/EAL2), IEEE 2600.2

**ESPECIFICACIONES DE IMPRESIÓN**

**Controlador estándar:** ARM Cortex-A53/1,6GHz  
**Lenguajes PDL/Emulaciones:** PRESCRIBE, PCL6 (PCL-XL/PCL-5e), KPDL3 (PS3), XPS, OPEN XPS, PDF; Opcional (UG 34): IBM ProPrinter, impresora lineal, LQ-850  
**Resolución de impresión:** Hasta 4800 x 1200 ppp  
**Fuentes:** KPDL3, PCL6, Bitmap  
**Compatibilidad con sistemas operativos:** Windows: 8.1/10/ Server 2012/ Server 2012 R2/Server 2016/Server 2019; Mac OS X v10.0 o posterior; Chrome OS

**Impresión móvil:** Apple AirPrint®, Mopria®, KYOCERA Mobile Print, KYOCERA MyPanel  
**Interfaces:** Estándar: 1000 Base-T/100-Base-Tx/10BASE-T (IPv6, IPv4, IPsec), preparado para 802.3az, USB 3.0 de alta velocidad, 4 interfaces de host USB 2.0, 2 ranuras de expansión, IEEE 802.11b/g/n LAN inalámbrica (compatible con distancias de hasta 98,5 pies); Opcional: IEEE 802.11a/b/g/n/ac (IB-37 para 2,4/5GHz), 10/100/1000BaseTX (IB-50 para Dual NIC); IEEE 802.11b/g/n (IB-51 para interfaz LAN inalámbrica (compatible con distancias de hasta 328,1 pies))  
**Impresión de red y protocolos admitidos:** HTTPS, FTPS, SNMP v1/v2c/v3, Raw Port (Puerto 9100) TCP/IP, IPv4, IPv6, DHCP LPR, DNS, WSD Escáner/Impresora  
**Controladores:** Controlador KX, minicontrolador PCL, minicontrolador KPDL, controlador de fax en red, controlador TWAIN, controlador WIA, monitor de estado, perfil común, salida a PDF, marca de agua de seguridad, superresolución, optimizador de color, controlador MAC, controlador Chrome Print, controlador Linux, controlador KX con impresión distribuida, Controlador de la bandeja de entrada de Windows, controlador SANE  
**Uso general:** KYOCERA Net Viewer, KYOCERA Device Manager, Configuración rápida, KX PRESCRIBE Macro Generador, Registro de identificación, Servicio de gestión de software, Estudio de actualización, Creador de paquetes web, Herramienta de extracción, Herramienta de configuración de Wi-Fi, PDF Direct Print, Command Center RX; Kyocera Net Manager (opcional)

**ESPECIFICACIÓN DE ESCANEADO**

**Tipo de escaneado:** Escáner a color y b/n  
**Resolución de escaneado:** 600/400/300/200 ppp, 200 x 100 ppp, 200 x 400 ppp  
**Formatos de archivo:** TIFF, JPEG, XPS, OpenXPS, PDF/A-2.0 (MMR/JPB Compresión/PDF Alta compresión); Opcional: Kit de extensión del escáner PDF con opción de búsquedas; Archivo MS Office  
**Conectividad/Protocolos admitidos:** 10 BASE-T/100 BASE-TX/1000 BASE-T (IPv6, IPv4, IPsec) TCP/IP, USB 3.0 de alta velocidad  
**Funciones de escaneado:** De escáner a carpeta (SMBv3), De escáner a correo electrónico, De escáner a FTPS por TLS, De escáner a USB, Escaneado WSD, Escaneado DSM/SANE, Escaneado TWAIN, Eliminación del color especificado, Borrado del borde, Vista previa, Firmas digitales para PDF  
**Tamaño original:** hasta 11" x 17"  
**Controladores:** TWAIN/WIA/Controlador DSM-SANE/ Escaneado WSD

**PROCESADOR DE DOCUMENTOS**

**Originales admitidos:** 5,5" x 8,5" - 11" x 17"

**DP-7150:** Procesador de documentos automático con inversión/140 hojas  
 Velocidad: Una cara: 80 ipm; Doble cara: 48 ipm (BN/Color)  
 Peso: Una cara: Bond de 13 libras - Index de 90 libras (35 - 160 gsm) Doble cara: 16 libras - Bond de 32 libras (50 - 120 gsm)

**DP-7160:** Procesador de documentos de doble escaneado/320 hojas  
 Velocidad: Una cara: 137 ipm; Doble cara: 274 ipm (BN/Color)  
 Peso: Una cara: Bond de 13 libras - Index de 120 libras (35 - 220 gsm) Doble cara: 16 libras - Índice de 120 libras (50 - 220 gsm)

**DP-7170 (con detección de alimentación múltiple y de grapas):**

Procesador de documentos de doble escaneado/320 hojas  
 Velocidad: Una cara: 137 ipm; Doble cara: 274 ipm (BN/Color)  
 Peso: Una cara: Bond de 13 libras - Index de 120 libras (35 - 220 gsm) Doble cara: 16 libras - Índice de 120 libras (50 - 220 gsm)

**ESPECIFICACIONES DE COPIA**

**Resolución de copia:** 600 x 600 ppp  
**Modo de imagen:** texto, foto, texto/foto, gráfico/mapa  
**Copia continua:** 1 - 9999  
**Características adicionales:** Ampliación automática, Selección automática de papel, Combinar copia, Imagen espejo, Girar copia, Borrado de bordes, Dividir copia, Desplazamiento de márgenes, Número de página, Superposición de formularios, Omisión de página en blanco, Eliminación de color especificado, Prueba de copia, Vista previa Copia de tarjeta de identificación  
**Gestión de trabajos:** 1000 códigos de usuario, gestión de trabajos, teclas de acceso rápido, repetición de copias  
**Ampliación/Zoom:** Tamaño completo, 4 porcentajes prefijados de reducción/ampliación (25 - 400 % en incrementos de 1 %)  
**Buzón de documentos:** Buzón personalizado/de trabajos/de memoria USB, Buzón de fax (opcional)

**ESPECIFICACIONES DE FAX OPCIONAL**

**Tipo de fax:** Sistema de fax 12 (opcional)  
**Tipo/Compresión de datos:** G3 Fax/MMR, MR, MH, JBIG  
**Velocidad de transmisión/velocidad del módem:** Menos de 3 segundos/33,6 Kbps  
**Memoria de fax:** Estándar 170 MB  
**Controlador:** Controlador de fax en red  
**Funciones de fax:** Fax en red, Transmisión y recepción de doble cara, Transmisión y recepción encriptada, Transmisión y recepción de sondeos, Difusión, Integración en el servidor de fax, Bandeja de alimentación de papel dedicada al fax, Reenvío de faxes a correo electrónico o archivo

**SOLUCIONES Y SERVICIOS**

**Gestión remota**  
 Servicios para la flota de Kyocera Una solución de monitorización basada en la nube que ofrece visibilidad de su flota en tiempo real. Optimice el tiempo de funcionamiento de los dispositivos y reciba una notificación cuando deba reponer los suministros. Agilice la facturación con una perfecta integración de aplicaciones de terceros que le permitirá centrarse únicamente en su negocio.

**Software de impresión**  
 Control de costos y seguridad  
 En la nube y móvil  
 Gestión de la impresora

**Servicios de contenidos**  
 Escaneado y conexión  
 Automatización inteligente de procesos  
 Gestión de contenidos empresariales

**Soluciones de TI**  
 Soluciones tecnológicas  
 Incluidas soluciones para la nube y centros de datos  
 Infraestructura de red  
 Soluciones de ciberseguridad  
 Soluciones de colaboración

**Servicios de consultoría**  
 Incluido Chequeo de la salud informática  
 CIO como servicio  
 Cumplimiento de la normativa sanitaria  
 Planificación de copias de seguridad y recuperación

**Servicios profesionales**  
 Incluido Diseño y arquitectura  
 Implementación de proyectos  
 Gestión de proyectos

**Servicios gestionados**  
 Incluido Servicios de asistencia técnica  
 Servicios de retención y apoyo *in situ*

Opciones de salida y acabado<sup>3</sup>**BANDEJA DE CAMBIO INTERIOR****OPCIONAL DE 250 HOJAS JS-7100****Capacidad de apilado:** 250 hojas**Tamaño del papel:** 8,5" x 11" - 11" x 17"**Gramaje:** Bond de 14 libras - Index de 166 libras (52 - 300 gsm)**FINALIZADOR OPCIONAL DE 1000 HOJAS DF-7120<sub>4</sub>****Capacidad de apilamiento/grapado:** Bandeja principal:

1000 hojas/50 hojas

(bond hasta 24 libras [90 gsm])

**Tamaño del papel:** 5,5" x 8,5" - 12" x 18"**Gramaje:** Bond de 14 libras - Index de 166 libras (52 - 300 gsm)**Posición de grapado en el borde:** 3 posiciones: Parte superior

izquierda, parte inferior izquierda, centro

**Perforación opcional: PH-7A** Unidad de perforación de 2/3

orificios, Compatible con 5,5" x 8,5" - 12" x 18"; Bond de 14 libras

- Index de 166 libras (52 - 300 gsm)

**Dimensiones:** 21,6" An. x 24,4" Pr. x 41,3" Al.**FINALIZADOR OPCIONAL DE 4000 HOJAS DF-7140<sub>4</sub>****Capacidad de apilamiento/grapado:** Bandeja principal (A):

4000 hojas;

Bandeja secundaria (B): 200 hojas/65 hojas (Bond hasta 24

libras [90 gsm])

**Tamaño del papel:** 5,5" x 8,5" - 12" x 18"**Gramaje:** Bond de 14 libras - Index de 166 libras (52 - 300 gsm)**Posición de grapado en el borde:** 3 posiciones: Parte superior

izquierda, parte inferior izquierda, centro

**Perforación opcional: PH-7A** Unidad de perforación de 2/3

orificios, Compatible con 5,5" x 8,5" - 12" x 18"; Bond de 14 libras

- Index de 166 libras

**Dimensiones:** 29" An. x 26" Pr. x 42" Al.**Unidad opcional de plegado de folletos/triplicados BF-730:****(DF-7140)**

Admite plegado de folletos 8,5" x 11", 8,5" x 14", 11" x 17"

**Plegado de folletos (con grapas):** Bond de 16 - 24 libras

(60 - 90 gsm) 20 hojas; Bond de 25 - 28 libras (91 - 105 gsm)

13 hojas; Bond de más de 28 libras (más de 105 gsm) 1 hoja

**Plegado de folletos (sin grapas):** Bond de 16 - 24 libras

(60 - 90 gsm) 5 hojas; Bond de 25 libras - Index de 72 libras

(91 - 120 gsm) 3 hojas; Bond de 32 libras - Cubierta de 110 libras

(121 - 256 gsm) 1 hoja

El **triplicado** solo admite 8,5" x 11": Bond de 16 - 24 libras

(60 - 90 gsm) 5 hojas; Bond de 25 libras - Index de 72 libras

(91 - 120 gsm) 3 hojas; Bond de 16 - 28 libras

**Buzón departamental múltiple opcional MT-730(B): (DF-7140)**

7 bandejas;

Compatible con: Bond de 16 libras - Index de 90 libras

(60 - 163 gsm);

Capacidad por contenedor: 100 hojas: 5,5" x 8,5", 8,5" x 11";

50 hojas: 8,5" x 14", 11" x 17"

**FINALIZADOR OPCIONAL DE 4000 HOJAS DF-7150<sub>4</sub>****Capacidad de apilamiento/grapado:** Bandeja principal (A):

4000 hojas; bandeja secundaria (B): 200 hojas/100 hojas (Bond

hasta 20 libras [80 gsm])

**Tamaño del papel:** 5,5" x 8,5" - 12" x 18"**Gramaje:** Bond de 14 libras - Index de 166 libras (52 - 300 gsm)**Posición de grapado en el borde:** 3 posiciones: Parte superior

izquierda, parte inferior izquierda, centro

**Perforación opcional: PH-7A** Unidad de perforación de 2/3

orificios, Compatible con 5,5" x 8,5" - 12" x 18"; Bond de 14 libras

- Index de 166 libras

**Dimensiones:** 29" An. x 26" Pr. x 42" Al.**Unidad opcional de plegado de folletos/triplicados BF-9100:****(DF-7150)**

Admite plegado de folletos 8,5" x 11", 8,5" x 14", 11" x 17"

**Plegado de folletos (con grapas):** Bond de 14 - 24 libras

(52 - 90 gsm) 20 hojas; Bond de 25 - 28 libras (91 - 105 gsm)

13 hojas; Bond de más de 28 libras (más de 105 gsm) 1 hoja

**Plegado de folletos (sin grapas):** Bond de 14 - 24 libras

(52 - 90 gsm) 5 hojas; Bond de 24 libras - Index de 28 libras

(91 - 105 gsm) 3 hojas; Bond de 28 libras - Index de 140 libras

(106 - 256 gsm) 1 hoja

El **triplicado** solo admite 8,5" x 11": Bond de 14 - 24 libras

(52 - 90 gsm) 5 hojas; Bond de 25 libras - Index de 28 libras

(91 - 105 gsm) 3 hojas; 16 libras - 28 libras

**UNIDAD DE INSERCIÓN OPCIONAL IS-7100****Capacidad de papel:** 250 hojas x 2 bandejas

(basado en papel Bond de 20 libras [80 gsm])

**Función:** Introducción de portada y contraportada o inserción

de hojas

**Tamaño del papel:** 5,5" x 8,5" - 12" x 18"**Gramaje:** Bond de 14 libras - Index de 166 libras (52 - 300 gsm)**Dimensiones:** 27,6" An. x 24,2" P. x 52,4" Al.**UNIDAD DE PLEGADO EN Z OPCIONAL ZF-7100<sub>5</sub>****Tipo de pliegue soportado:****Plegado en Z:** 1 hoja plegada (Bond de 18 - 28 libras [64 - 105 gsm])**Plegado en diptico:** 1 hoja plegada (Bond de 18 - 28 libras

[64 - 105 gsm])

**Triptico interno/externo (basado en medidas 8,5 x 11"):**

3 hojas (Bond hasta 20 libras [64 - 74 gsm])

2 hojas (Bond hasta 24 libras [70 - 90 gsm])

1 hoja (Bond hasta 28 libras [91 - 105 gsm])

1 hoja (para hojas de otros tamaños)

**Tamaños de papel soportados:****Plegado en Z:** 8,5" x 11" - 11" x 17"**Plegado en diptico:** 8,5" x 11" - 12" x 18"**Triptico:** 8,5" x 11" - 11" x 17"**Dimensiones:** 8,2" An. x 28,7" P. x 38,5" Al.**OPCIONES ADICIONALES**

Kit de fijación de la unidad de puente AK-7110, Kit de fijación de la unidad de puente AK-7120 Kit de fijación (ZF-7100), Separador de trabajos JS-7100, Disco duro de gran capacidad HD-16 (1TB), Guía para carteles 10, Kit de fax (A), Kit de autenticación de tarjetas (B), Kit de seguridad de datos 10, NIC dual (IB-50), LAN inalámbrica de largo alcance NIC (IB-51), Opción de impresión fina (UG-33), Opción de emulación de impresora (UG-34), DT-730(B) Bandeja de documentos, Kit de extensión del escáner (A) para PDF con opción de búsquedas; Archivo MS Office, Soporte de teclado 10, Teclado numérico (NK-7130), Soporte de gabinete, Controlador de sistema de impresión EFI Fiery 17

<sup>1</sup> Requiere PF-7140<sup>2</sup> Solo se puede instalar un procesador de documentos<sup>3</sup> Solo se puede instalar una opción de salida<sup>4</sup> Requiere el kit de fijación de la unidad de puente (AK-7110)<sup>5</sup> Requiere el kit de fijación de la unidad de puente (AK-7120)

Las especificaciones y el diseño pueden sufrir cambios sin previo aviso. Si desea conocer las novedades sobre conectividad, visite [kyoceradocumentsolutions.us](http://kyoceradocumentsolutions.us). TASKalfa, PRESCRIBE, Kyocera Net Manager, Kyocera Net Viewer, Kyocera Device Manager, PDF Direct Print, Command Center RX y KX Driver son marcas comerciales de The Kyocera Companies. Mac OS y AirPrint son marcas comerciales de Apple, Inc.; Mopria es una marca comercial de Mopria Alliance, Inc.; Windows es una marca comercial de Microsoft, Inc.; todas las demás marcas comerciales son propiedad de sus respectivos propietarios.



Kyocera Document Solutions Partner

KYOCERA Document Solutions America  
225 Sand Road, PO Box 40008  
Fairfield, Nueva Jersey 07004-0008, EE. UU.  
Tel. 973-808-8444


[kyoceradocumentsolutions.us](http://kyoceradocumentsolutions.us)